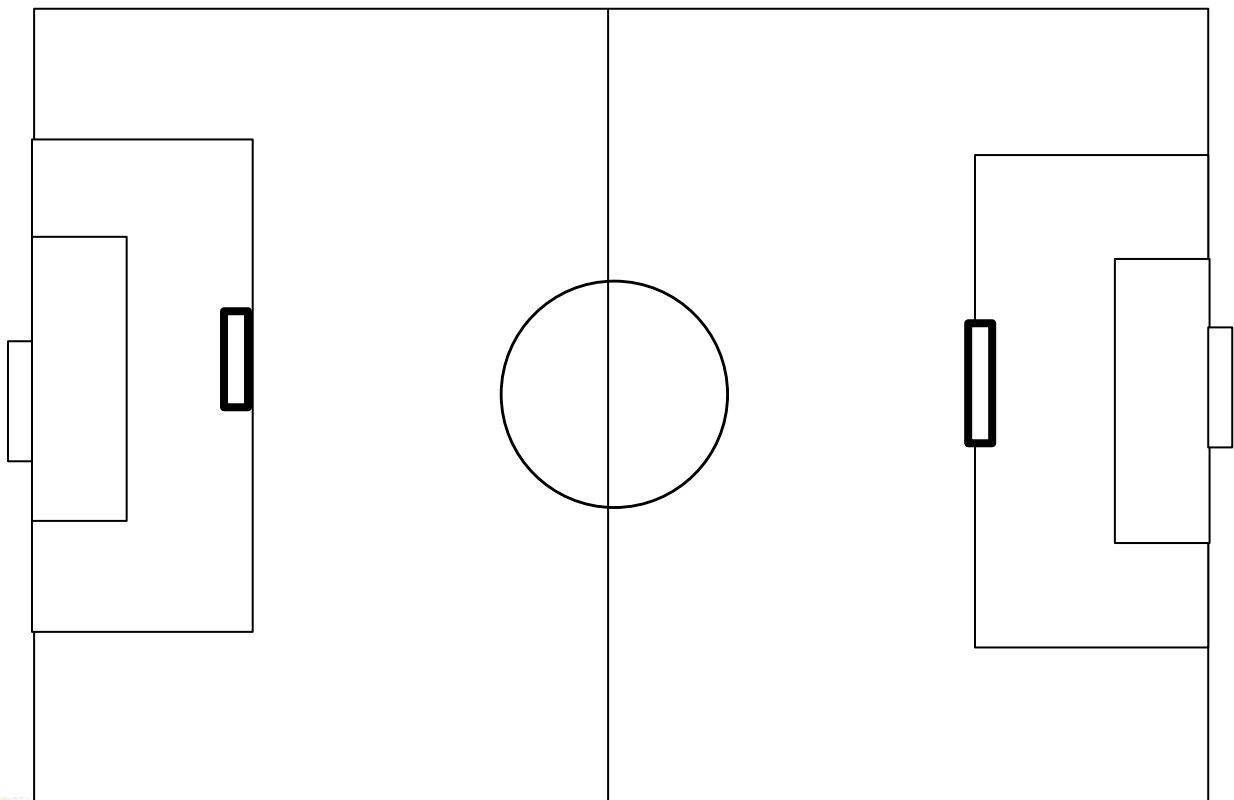


# C 9er – Jugend

für das Spieljahr 2017/2018

## Besondere Regeln:

1. Gespielt wird 9 gegen 9
2. Die Spielzeit beträgt 2 x 35-Minuten.
3. Es können bis zu 4 Spieler/innen beliebig oft ein- und ausgewechselt werden.
4. Die Abseitsregelung **kommt** zur Anwendung.
5. Gespielt wird mit einem **Ball** der **Größe 5 = 410 bis 450g**.
6. Spielfeldmarkierung: Das Spielfeld ist ca. **70m x 35m**



**Tore bitte gegen Umkippen sichern !**

## **Zuschauer:**

Jeweils nur **3 Personen** (Trainer / Betreuer) dürfen sich am Spielfeldrand (seitlich) aufhalten.

Der Aufenthalt direkt hinter den Toren ist verboten.

Zuschauer haben sich hinter die Banden zu begeben, der Aufenthalt auf dem Spielfeld ist untersagt.